



**КОМИТЕТ ИМУЩЕСТВЕННЫХ ОТНОШЕНИЙ  
АДМИНИСТРАЦИИ ПЕРМСКОГО МУНИЦИПАЛЬНОГО РАЙОНА**

**РАСПОРЯЖЕНИЕ**

03.08.2022

№ 3199

**О внесении изменений в  
распоряжение комитета  
имущественных отношений  
администрации Пермского  
муниципального района  
от 16.05.2022 № 1860  
«Об установлении  
публичного сервитута на часть  
земельных участков»**

В соответствии с Федеральным законом от 25.10.2001 № 137-ФЗ «О введении в действие Земельного кодекса Российской Федерации», пп. 5.5.3 п. 5.5 разд. 5 Положения о комитете имущественных отношений администрации Пермского муниципального района, утвержденного решением Земского Собрания Пермского муниципального района Пермского края от 22.12.2016 № 178, на основании ходатайства открытого акционерного общества «Межрегиональная распределительная сетевая компания Урала» (ИНН 6671163413, ОГРН 1056604000970) (далее - ОАО «МРСК Урала») от 06.07.2022 № 6060:

1. Внести в распоряжение Комитета имущественных отношений администрации Пермского муниципального района от 16.05.2022 № 1860 «Об установлении публичного сервитута на часть земельных участков» следующее изменение:

1.1. Пункт 1 читать в новой редакции: «1. Установить в интересах ОАО «МРСК Урала» публичный сервитут общей площадью 8924 кв.м. на часть земельных участков:

- с кадастровым номером 59:32:5160006:966, расположенный по адресу: Пермский край, Пермский район, Кукуштанское с/п, с. Курашим, ул. Тала;

- с кадастровым номером 59:32:5160006:963, расположенный по адресу: Пермский край, Пермский район, Кукуштанское с/п, с. Курашим, ул. Талая, з/у 6;

- с кадастровым номером 59:32:5160006:962, расположенный по адресу: Пермский край, Пермский район, Кукуштанское с/п, с. Курашим, ул. Талая, з/у 8;

- с кадастровым номером 59:32:5160006:961, расположенный по адресу: Пермский край, Пермский район, Кукуштанское с/п, с. Курашим, ул. Талая, з/у 10;

- с кадастровым номером 59:32:5160006:960, расположенный по адресу: Пермский край, Пермский район, Кукуштанское с/п, с. Курашим, ул. Талая, з/у 12;
- с кадастровым номером 59:32:5160006:959, расположенный по адресу: Пермский край, м.р-н Пермский, с.п. Кукуштанское, с. Курашим, ул. Талая, з/у 14
- с кадастровым номером 59:32:5160006:958, расположенный по адресу: Пермский край, Пермский район, Кукуштанское с/п, с. Курашим, ул. Талая, з/у 16;
- с кадастровым номером 59:32:5160006:1266, расположенный по адресу: Пермский край, Пермский район, Кукуштанское с/п, с. Курашим, ул. Талая, з/у 18;
- с кадастровым номером 59:32:5160006:1267, расположенный по адресу: Пермский край, Пермский район, Кукуштанское с/п, с. Курашим, ул. Талая;
- с кадастровым номером 59:32:5160006:1265, расположенный по адресу: Пермский край, Пермский район, Кукуштанское с/п, с. Курашим, ул. Талая, з/у 20;
- с кадастровым номером 59:32:5160006:1264, расположенный по адресу: Пермский край, Пермский район, Кукуштанское с/п, с. Курашим, ул. Талая, з/у 22;
- с кадастровым номером 59:32:5160006:1263, расположенный по адресу: Пермский край, Пермский район, Кукуштанское с/п, с. Курашим, ул. Талая, з/у 24;
- с кадастровым номером 59:32:5160006:1262, расположенный по адресу: Пермский край, Пермский район, Кукуштанское с/п, с. Курашим, ул. Талая, з/у 26;
- с кадастровым номером 59:32:5160006:1261, расположенный по адресу: Пермский край, Пермский район, Кукуштанское с/п, с. Курашим, ул. Талая, з/у 28;
- с кадастровым номером 59:32:5160006:1260, расположенный по адресу: Пермский край, Пермский район, Кукуштанское с/п, с. Курашим, ул. Талая, з/у 30;
- с кадастровым номером 59:32:5160006:1259, расположенный по адресу: Пермский край, Пермский район, Кукуштанское с/п, с. Курашим, ул. Талая, з/у 32;
- с кадастровым номером 59:32:5160006:1258, расположенный по адресу: Пермский край, Пермский район, Кукуштанское с/п, с. Курашим, ул. Талая, з/у 34;
- с кадастровым номером 59:32:5160006:1257, расположенный по адресу: Пермский край, Пермский район, Кукуштанское с/п, с. Курашим, ул. Талая, з/у 36;

- с кадастровым номером 59:32:5160006:2097, расположенный по адресу: Пермский край, Пермский район, Кукуштанское с/п, с. Курашим;
- с кадастровым номером 59:32:5160006:1106, расположенный по адресу: Пермский край, Пермский район, Кукуштанское с/п, с. Курашим;
- с кадастровым номером 59:32:5160006:2358, расположенный по адресу: Пермский край, Пермский район, Кукуштанское с/п, с. Курашим;
- с кадастровым номером 59:32:5160006:2357, расположенный по адресу: Пермский край, Пермский район, Кукуштанское с/п, с. Курашим;
- с кадастровым номером 59:32:5160006:2356, расположенный по адресу: Пермский край, Пермский район, Кукуштанское с/п, с. Курашим;
- с кадастровым номером 59:32:5160006:2355, расположенный по адресу: Пермский край, Пермский район, Кукуштанское с/п, с. Курашим;
- с кадастровым номером 59:32:5160006:1627, расположенный по адресу: Пермский край, Пермский район, Кукуштанское с/п, с. Курашим;
- с кадастровым номером 59:32:5160006:967, расположенный по адресу: Пермский край, Пермский район, Кукуштанское с/п, с. Курашим, ул. Чурекова;
- с кадастровым номером 59:32:5160006:1634, расположенный по адресу: Пермский край, Пермский район, Кукуштанское с/п, с. Курашим, ул. Чурекова, 14-2;
- с кадастровым номером 59:32:5160006:18, расположенный по адресу: Пермский край, Пермский район, Кукуштанское с/п, с. Курашим, ул. Чурекова, 14-1;
- с кадастровым номером 59:32:0000000:12962 (входит в состав ЕЗП 59:32:0000000:65), расположенный по адресу: Пермский край, Пермский район;
- с кадастровым номером 59:32:0860001:3210, расположенный по адресу: Пермский край, Пермский район, Кукуштанское с/п, с. Курашим, ул. Чурекова;
- с кадастровым номером 59:32:0860001:880, расположенный по адресу: Пермский край, Пермский район, Кукуштанское с/п, с. Курашим, ул. Чурекова;
- с кадастровым номером 59:32:0860001:1309, расположенный по адресу: Пермский край, Пермский район, Кукуштанское с/п, с. Курашим, ул. Чурекова, позиция 10;
- с кадастровым номером 59:32:0860001:1302, расположенный по адресу: Пермский край, Пермский район, Кукуштанское с/п, с. Курашим, ул. Чурекова, позиция 3;
- с кадастровым номером 59:32:0860001:1304, расположенный по адресу: Пермский край, Пермский район, Кукуштанское с/п, с. Курашим, ул. Чурекова, позиция 5;
- с кадастровым номером 59:32:0860001:1308, расположенный по адресу: Пермский край, Пермский район, Кукуштанское с/п, с. Курашим, ул. Чурекова, з/у 29а;

- с кадастровым номером 59:32:0860001:2511, расположенный по адресу: Пермский край, Пермский район, Двуреченское с/п, д. Грузди, ул. Центральная, 13;
- с кадастровым номером 59:32:0860001:1301, расположенный по адресу: Пермский край, Пермский район, Кукуштанское с/п, с. Курашим, ул. Чурекова, позиция 2;
- с кадастровым номером 59:32:0860001:1303, расположенный по адресу: Пермский край, Пермский район, Кукуштанское с/п, с. Курашим, ул. Чурекова, позиция 4;
- с кадастровым номером 59:32:0860001:3143, расположенный по адресу: Пермский край, Пермский район, Кукуштанское с/п, с. Курашим, ул. Чурекова;
- с кадастровым номером 59:32:0860001:1305, расположенный по адресу: Пермский край, Пермский район, Кукуштанское с/п, с. Курашим, ул. Чурекова, позиция 6;
- с кадастровым номером 59:32:0860001:1306, расположенный по адресу: Пермский край, Пермский район, Кукуштанское с/п, с. Курашим, ул. Чурекова, позиция 7;
- с кадастровым номером 59:32:0860001:1307, расположенный по адресу: Пермский край, Пермский район, Кукуштанское с/п, с. Курашим, ул. Чурекова, позиция 8;
- с кадастровым номером 59:32:5160006:2098, расположенный по адресу: Пермский край, Пермский р-н, Кукуштанское с/п, с. Курашим;
- с кадастровым номером 59:32:0860001:2858, расположенный по адресу: Пермский край, Пермский муниципальный район, Кукуштанское сельское поселение, с. Курашим, ул. Майская, 19.

Срок: 49 лет.

Цель: Для размещения объекта электросетевого хозяйства «ВЛ-0,4 кВ Ф. 1 от ТП-63370 Кук. уч.»».

1.2. Приложение к распоряжению № 1860 от 16.05.2022 изложить в новой редакции согласно приложения к настоящему распоряжению.

2. Настоящее распоряжение вступает в силу со дня его подписания.

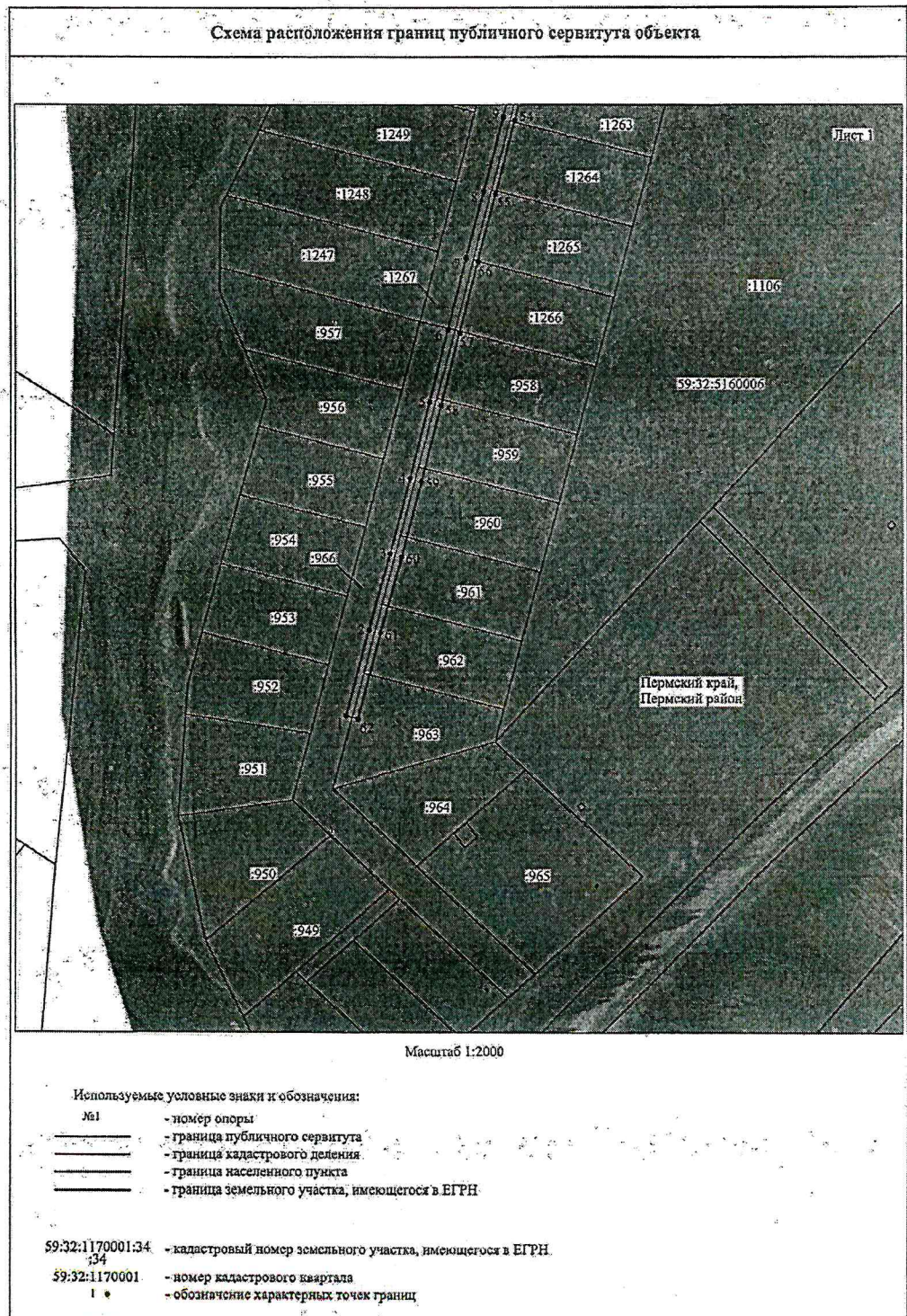
3. Контроль исполнения настоящего распоряжения оставляю за собой.

Председатель комитета

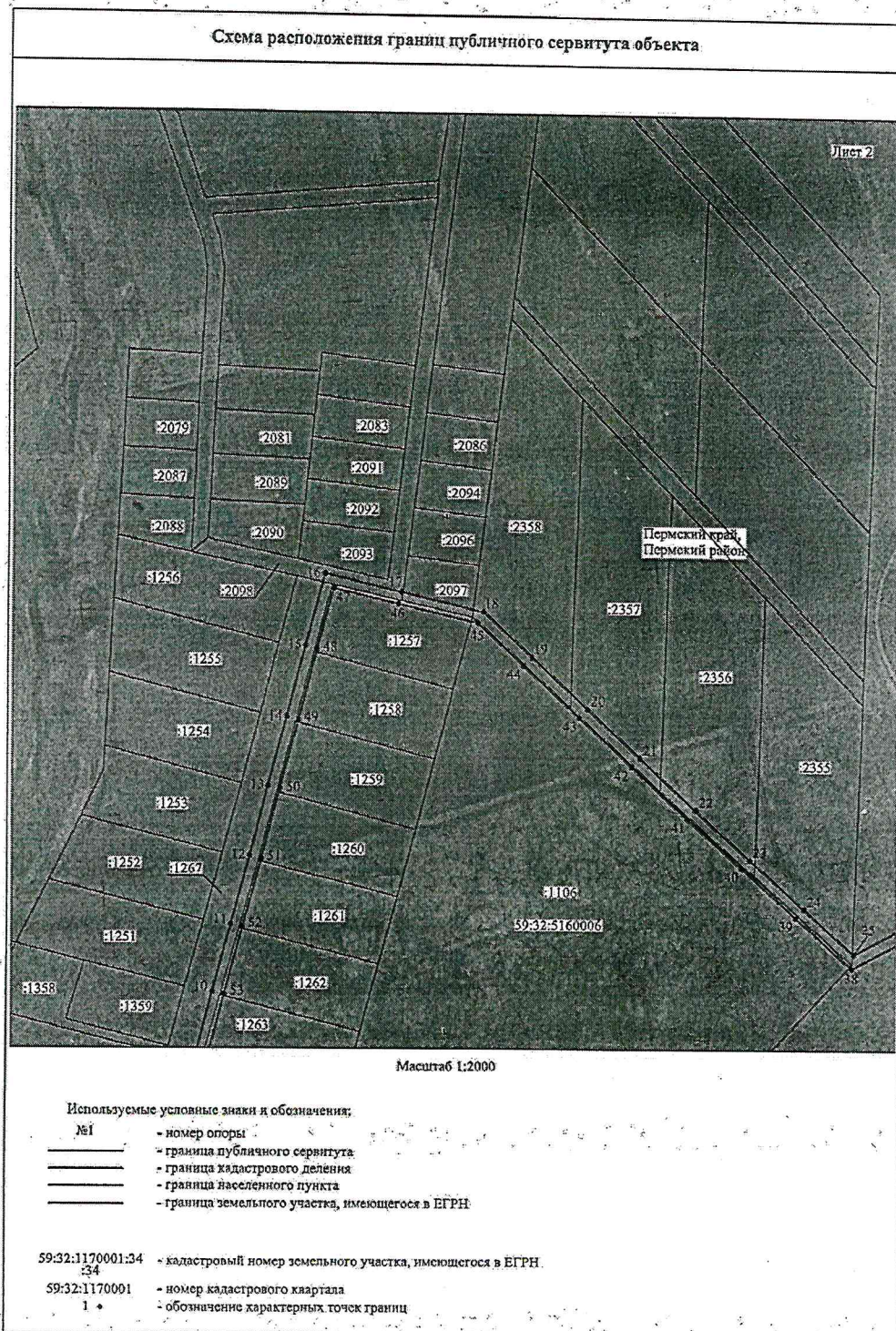


Д.В. Ракицкий

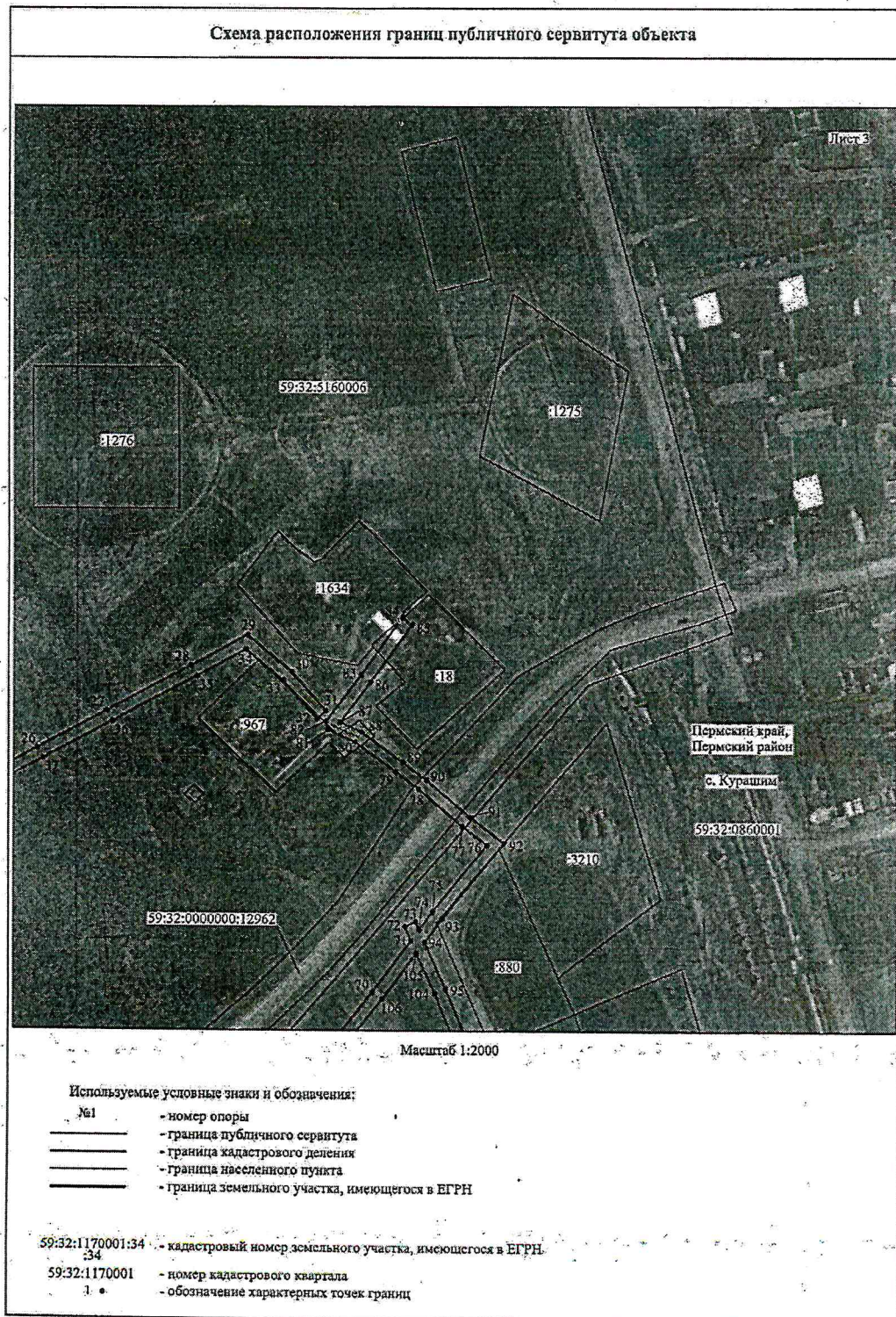
Приложение № 1  
к распоряжению  
комитета имущественных  
отношений администрации  
Пермского муниципального района  
от 03.08.2022 № 3199



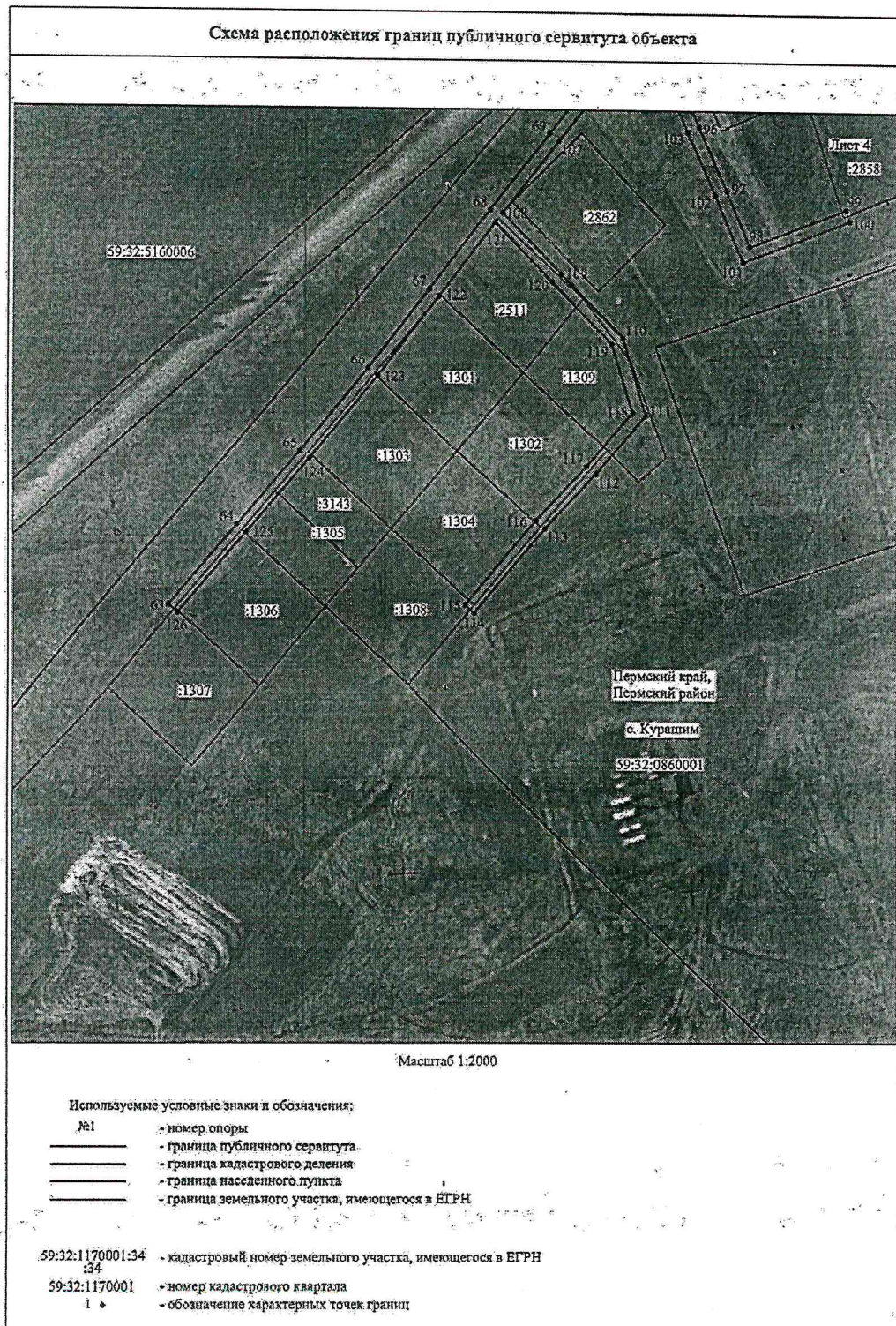
Приложение № 2  
к распоряжению  
комитета имущественных  
отношений администрации  
Пермского муниципального района  
от 03.08.2022 № 3199



Приложение № 3  
к распоряжению  
комитета имущественных  
отношений администрации  
Пермского муниципального района  
от 03.08.2022 № 3199



Приложение № 4  
к распоряжению  
комитета имущественных  
отношений администрации  
Пермского муниципального района  
от 03.08.2022 № 3199





Приложение № 5  
к распоряжению  
комитета имущественных  
отношений администрации  
Пермского муниципального района  
от 03.08.2022 № 3199

ОПИСАНИЕ МЕСТОПОЛОЖЕНИЯ ГРАНИЦ

Публичный сервитут для размещения объекта электросетевого хозяйства «ВЛ-0,4КВ Ф.1 от ТП-63370 Кук.уч»

(наименование объекта, местоположение границ которого описано (далее - объект)

Раздел 1

Сведения об объекте		
№ п/п	Характеристики объекта	Описание характеристик
1	2	3
1	Местоположение объекта	Пермский край, Пермский район
2	Площадь объекта +/- величина погрешности определения площади (Р +/- Дельта Р)	8924 кв.м ± 19 кв.м
3	Иные характеристики объекта	Публичный сервитут для размещения объекта электросетевого хозяйства «ВЛ-0,4КВ Ф.1 от ТП-63370 Кук.уч» на срок 49 лет

Приложение № 6  
к распоряжению  
комитета имущественных  
отношений администрации  
Пермского муниципального района  
от 03.08.2022 № 3199

Раздел 2

Сведения о местоположении границ объекта					
1. Система координат МСК-59, зона 2					
2. Сведения о характерных точках границ объекта					
Обозначение характерных точек границ	Координаты, м		Метод определения координат характерной точки	Средняя квадратическая погрешность положения характерной точки (М), м	Описание обозначения точки на местности (при наличии)
	X	Y			
1	2	3	4	5	6
Зона(1)	-	-	-	-	-
1	477528.48	2252416.78	Метод спутниковых геодезических измерений (определений)	0.10	-
2	477564.66	2252426.35	Метод спутниковых геодезических измерений (определений)	0.10	-
3	477596.83	2252435.10	Метод спутниковых геодезических измерений (определений)	0.10	-
4	477628.50	2252443.38	Метод спутниковых геодезических измерений (определений)	0.10	-
5	477660.71	2252451.58	Метод спутниковых геодезических измерений (определений)	0.10	-
6	477691.62	2252459.20	Метод спутниковых геодезических измерений (определений)	0.10	-
7	477721.24	2252466.92	Метод спутниковых геодезических измерений (определений)	0.10	-
8	477748.98	2252474.15	Метод спутниковых геодезических измерений (определений)	0.10	-
9	477779.98	2252482.28	Метод спутниковых геодезических измерений (определений)	0.10	-
10	477809.11	2252489.54	Метод спутниковых геодезических измерений (определений)	0.10	-
11	477838.22	2252496.96	Метод спутниковых геодезических измерений (определений)	0.10	-
12	477867.87	2252504.62	Метод спутниковых геодезических измерений (определений)	0.10	-
13	477897.16	2252512.04	Метод спутниковых геодезических измерений (определений)	0.10	-
14	477925.64	2252519.58	Метод спутниковых геодезических измерений (определений)	0.10	-
15	477955.12	2252527.30	Метод спутниковых геодезических измерений (определений)	0.10	-
16	477985.16	2252535.34	Метод спутниковых геодезических измерений (определений)	0.10	-
17	477977.70	2252567.08	Метод спутниковых геодезических измерений (определений)	0.10	-
18	477969.64	2252601.63	Метод спутниковых геодезических измерений (определений)	0.10	-
19	477950.86	2252621.60	Метод спутниковых геодезических измерений (определений)	0.10	-
20	477929.60	2252644.50	Метод спутниковых геодезических измерений (определений)	0.10	-
21	477909.42	2252665.98	Метод спутниковых геодезических измерений (определений)	0.10	-
22	477888.03	2252688.80	Метод спутниковых геодезических измерений (определений)	0.10	-
23	477867.10	2252711.14	Метод спутниковых геодезических измерений (определений)	0.10	-
24	477845.91	2252733.72	Метод спутниковых геодезических измерений (определений)	0.10	-
25	477826.48	2252754.66	Метод спутниковых геодезических измерений (определений)	0.10	-
26	477841.79	2252782.04	Метод спутниковых геодезических измерений (определений)	0.10	-
27	477857.70	2252810.78	Метод спутниковых геодезических измерений (определений)	0.10	-
28	477876.98	2252845.48	Метод спутниковых геодезических измерений (определений)	0.10	-
29	477889.78	2252868.52	Метод спутниковых геодезических измерений (определений)	0.10	-
30	477874.52	2252886.72	Метод спутниковых геодезических измерений (определений)	0.10	-
31	477857.83	2252900.90	Метод спутниковых геодезических измерений (определений)	0.10	-
32	477854.59	2252897.08	Метод спутниковых геодезических измерений (определений)	0.10	-
33	477870.96	2252883.18	Метод спутниковых геодезических измерений (определений)	0.10	-
34	477883.74	2252867.94	Метод спутниковых геодезических измерений (определений)	0.10	-
35	477872.62	2252847.92	Метод спутниковых геодезических измерений (определений)	0.10	-
36	477853.34	2252813.20	Метод спутниковых геодезических измерений (определений)	0.10	-
37	477837.42	2252784.47	Метод спутниковых геодезических измерений (определений)	0.10	-
38	477820.34	2252753.92	Метод спутниковых геодезических измерений (определений)	0.10	-
39	477842.25	2252730.30	Метод спутниковых геодезических измерений (определений)	0.10	-
40	477863.44	2252707.72	Метод спутниковых геодезических измерений (определений)	0.10	-
41	477884.38	2252685.38	Метод спутниковых геодезических измерений (определений)	0.10	-
42	477905.76	2252662.56	Метод спутниковых геодезических измерений (определений)	0.10	-
43	477925.95	2252641.10	Метод спутниковых геодезических измерений (определений)	0.10	-
44	477947.21	2252618.20	Метод спутниковых геодезических измерений (определений)	0.10	-
45	477965.08	2252599.19	Метод спутниковых геодезических измерений (определений)	0.10	-
46	477972.82	2252565.94	Метод спутниковых геодезических измерений (определений)	0.10	-
47	477979.18	2252538.92	Метод спутниковых геодезических измерений (определений)	0.10	-



Приложение № 8  
к распоряжению  
комитета имущественных  
отношений администрации  
Пермского муниципального района  
от 03.08.2022 № 3199

113	477548.87	2252898.58	Метод спутниковых геодезических измерений (определений)	0.10	-
114	477513.61	2252869.38	Метод спутниковых геодезических измерений (определений)	0.10	-
115	477516.80	2252865.52	Метод спутниковых геодезических измерений (определений)	0.10	-
116	477552.16	2252894.82	Метод спутниковых геодезических измерений (определений)	0.10	-
117	477575.02	2252915.76	Метод спутниковых геодезических измерений (определений)	0.10	-
118	477597.66	2252934.43	Метод спутниковых геодезических измерений (определений)	0.10	-
119	477626.01	2252925.96	Метод спутниковых геодезических измерений (определений)	0.10	-
120	477651.17	2252901.64	Метод спутниковых геодезических измерений (определений)	0.10	-
121	477675.70	2252877.94	Метод спутниковых геодезических измерений (определений)	0.10	-
122	477645.00	2252854.50	Метод спутниковых геодезических измерений (определений)	0.10	-
123	477612.37	2252829.00	Метод спутниковых геодезических измерений (определений)	0.10	-
124	477577.82	2252800.58	Метод спутниковых геодезических измерений (определений)	0.10	-
125	477546.94	2252774.56	Метод спутниковых геодезических измерений (определений)	0.10	-
126	477513.38	2252746.32	Метод спутниковых геодезических измерений (определений)	0.10	-
63	477516.60	2252742.49	Метод спутниковых геодезических измерений (определений)	0.10	-

3. Сведения о характерных точках части (частей) границы объекта

Обозначение характерных точек части границы	Координаты, м		Метод определения координат характерной точки	Средняя квадратическая погрешность положения характерной точки (M <sub>п</sub> ), м	Описание обозначения точки на местности (при наличии)
	X	Y			
1	2	3	4	5	6
-	-	-	-	-	-